



Ctra. Tortosa, s/n. - Apdo. 98
43550 ULLDECONA (Tarragona)
Tel. 977 72 12 39



ASSESSOR I CONSULTOR IMMOBILIARI

C/. Major, 65 - ULLDECONA
Tel./Fax 977 72 06 91 - Mòbil 696 249 525
www.oriolfinques.com



Recuperacions
ULLDECONA, S.L.

COMPRA-VENTA DE:
Papeles, Plàstics, Metales y Chatarras

Partida Terrés, s/n. - ULLDECONA
Tel. 977 720 510 - Mòvil 619 751 062



Electricitat - Energia Solar - Fontaneria



DAVID TOMÀS MILLÁN

659072893

david.montsia@hotmail.com
c/Aragó, 23. Ulldecona

Col·labora:

**Montsià Ràdio
Televisió, s.l.**

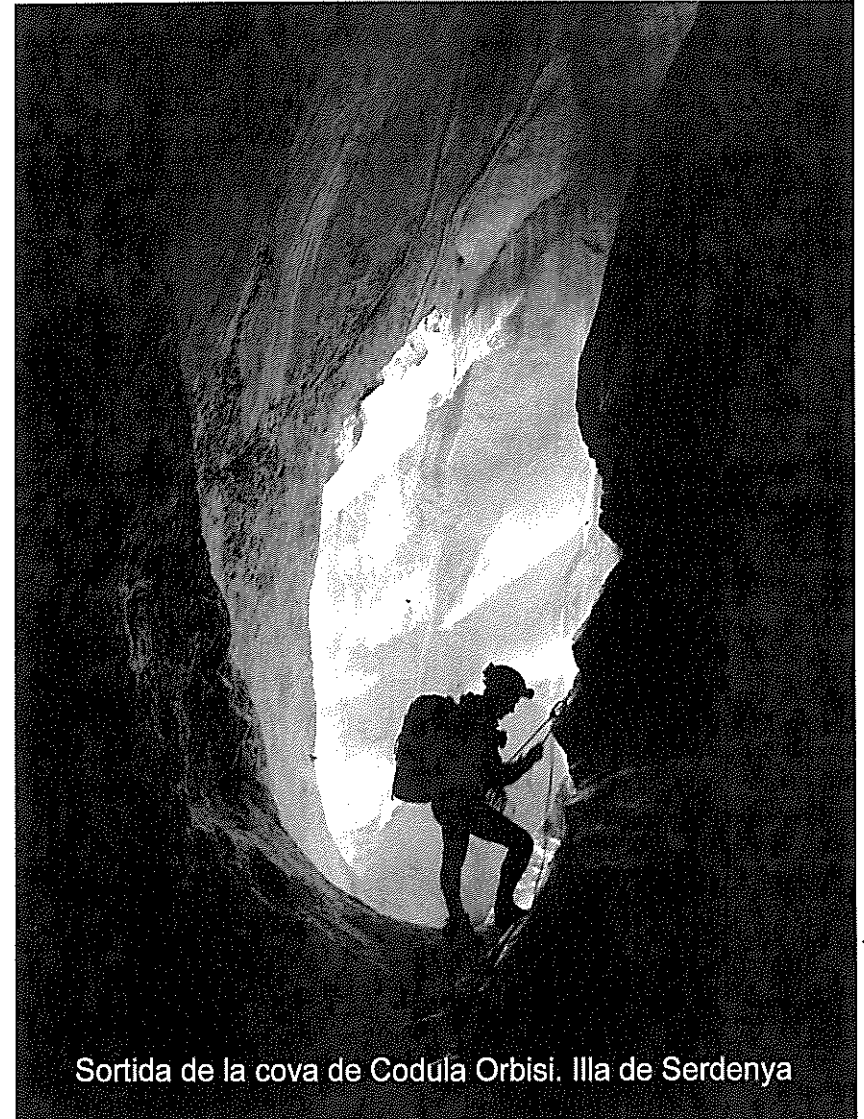
ULLDECONA

Montsià Ràdio i Televisió, s.l. - Plaça Catalunya, 1 - 43550 Ulldecona - Tarragona - Tel. 977 72 05 55 - DL T 1.386 - 1998



CENTRE EXCURSIONISTA ULLDECONA

BUTLLETÍ INFORMATIU núm. 57 · juliol/desembre 2010



Sortida de la cova de Codula Orbisi. Illa de Sardenya



Butlletí editat pel
Centre Excursionista
Ulldecona (CEU)



Afiliat a la Federació
d'Entitats Excursionistes
de Catalunya

Per a qualsevol consulta o suggeriment, escriure a:
Centre Excursionista Ulldecona
C/ Escultor Querol, 8 - Apartat Correus 34
43550 Ulldecona

Horaris reunions Local Social:
1^{er} dimarts de cada mes
de 22 a 23.30 h.

- Coordinació:
NÚRIA SAUCH

- Col·laboradors:
DAVID TOMÀS
JORDI MARTORELL
JORDI CASTELL
AGUS JUAN-CAMPS

TELÈFONS D'INTERÈS PER ALS EXCURSIONISTES

- Avís d'actuacions pressumptament irregulars al medi natural: Departament d'Agricultura, Ramaderia i Pesca, Oficina Comarcal del Montsià, 977 701 895 (hores d'oficina). 977 704 785 (de 8 a 21 h.)
- En cas d'accidents, emergències o rescat: 112
- Federació d'Entitats Excursionistes de Catalunya (FECC): 93 412 07 77
- El telèfon del temps: 807 117 003
- Risc d'allaus: www.icc.es/allaus

EDITORIAL

Lo refugi "Enric Aguadé" ha estat pintat de nou, exterior i interior, ja que falta li feia una mà de pintura. Tot això ha estat possible gràcies a la col·laboració de Miquel Sansano. Una bona feina!!!

Tant al barranc de l'Astor com al de la Carbonera, on hi estan les bases contra-incendis, l'ADF ha muntat uns recollidors de l'aigua de pluja cimentant uns quants metres quadrats. Es preten que les basses s'autoabasteixen i evitar que es tinguin que omplir manualment.

Durant aquest any 2010, lo CEU col·labora juntament amb l'entitat AMICS per portar la barra del ball a les Festes Majors. Us esperem a tots.

Visita la pagina web del CEU:
www.centreexcursionistaulldecona.org

Horari de reunions: primer dimarts de cada mes de 22:00h. a 23:30h.

Podeu sol·licitar les targetes federatives, el refugi, llibres, material de muntanya i proposar les activitats que més us agradin.

ACTIVITATS D'AQUEST SEMESTRE

17 i 18 de juliol: Alta muntanya.

Els tresmils dels Pirineus.

Organitzat per l'A.E. d'Alcanar i C.E.R. La Sénia.

24 i 25 de juliol: Sortida per pujar un tresmil del Pirineu.

(a determinar segons el grup).

24 d'agost: Excursió popular pel Montsià durant les Festes Majors. Consultar el programa de Festes.

25 i 26 de setembre: Acampada per als menuts al Montsià.

Excursions i jocs. 8-12 anys.

24 d'octubre: Excursionisme: "Dia del Camí de Muntanya".

Organitzat pel Centre Excursionista de Xerta.

24 d'octubre: III Cursa de muntanya d'Ulldecona.

Més info a la web de sudactiu.

20 de novembre: XIII Sortida Lluna Plena al Montsià.

19 de desembre: Neteja de senders.

Col·labora amb lo manteniment dels camins de muntanya!

Organitzat per l'Associació Excursionista les Olles d'Aldover.

Sabia qua a Caja Madrid
reinvertim els nostres beneficis
en el bé de tots?



CAJA MADRID

Domèstica:
Guifré, 13
Tel. 977 720 687

Industrial:
C/ra. Torloso, s/n.
Tel. 977 720 620
Fax 977 721 115
43550 ULLDECONA

E-mail: rgrau@rgrau.com
www.rgrau.com



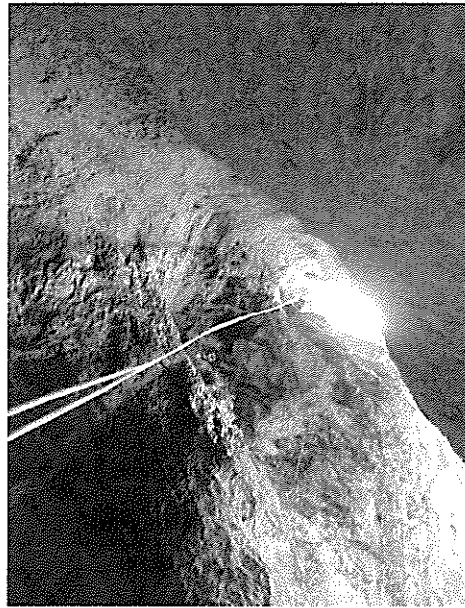
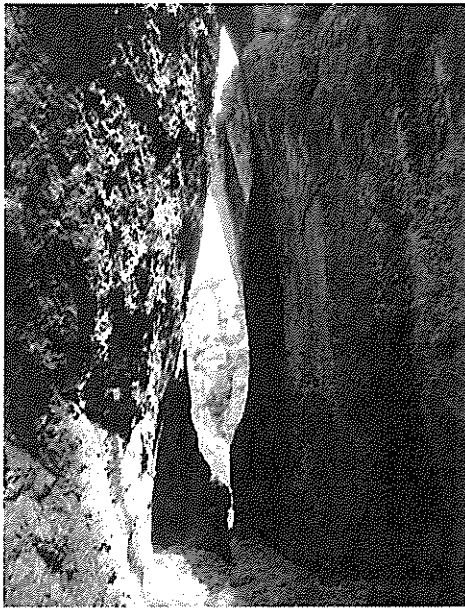
CONSULTORIA EUGENI, S.L.

C/ Vidal i Barraquer, 22 - Baixos
Tel. 977 57 32 90 - Fax 977 57 32 69

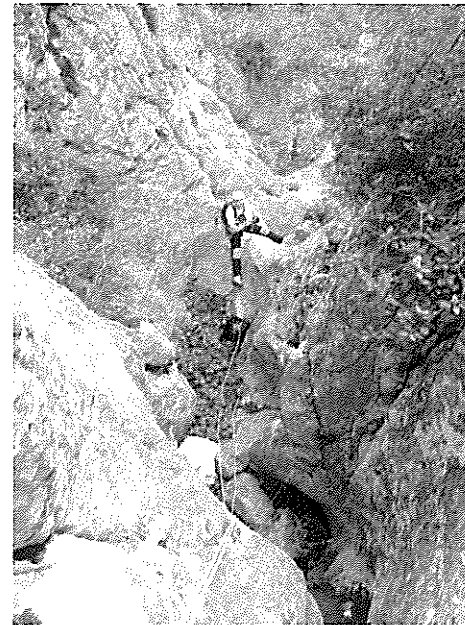
ULLDECONA

e-mail: eugeni@ceugeni.com

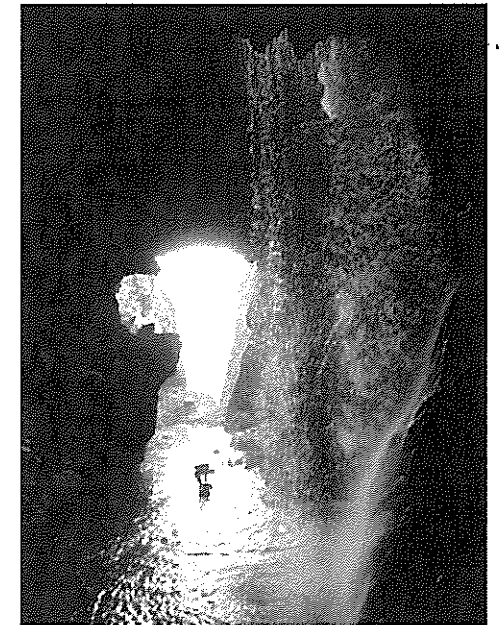
RACÓ FOTOGRÀFIC



Obertura de la Canal de les Peònies. Els Ports



Obertura de la Canal dels Espàrregs.
Serra de Cardó



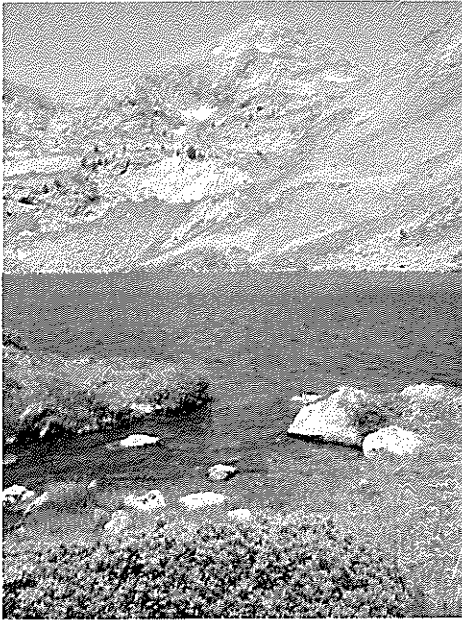
Pozo de las Palomas. Terol



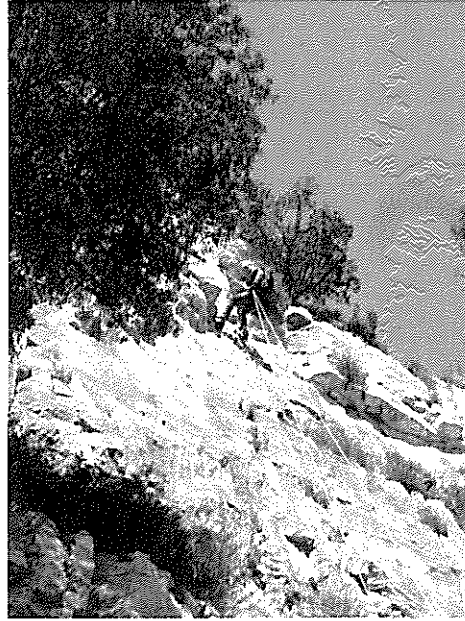
Cova superior del Pare Pasqual. Serra del Montsià



Bassa contra-incendis del Barranc de la Carbonera



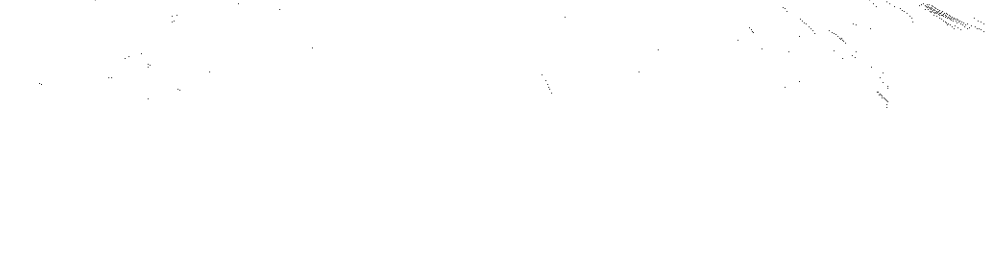
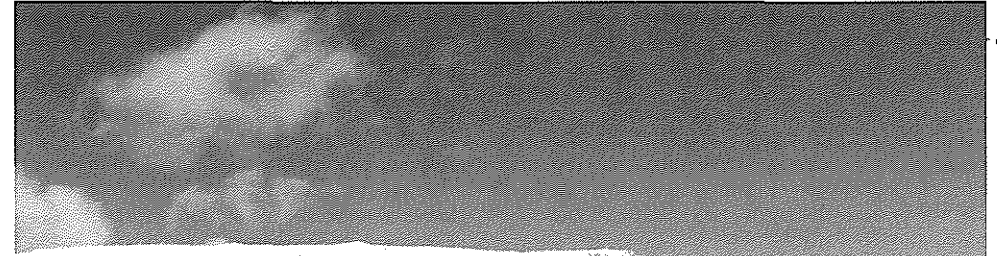
Estany i pic de Baborte (2.800 msnm.)



Faixes tancades



Font d'Andara. Freginals, serra del Montsià



Sortida de raquetes de neu al Cim de la Tossa Plana de Lles (2.900 msnm.)